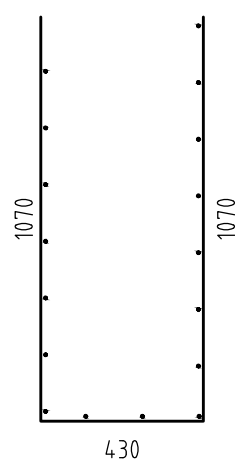


② $\varnothing 8 \times 8 / 150 \times 150 - 3420 \times 2400 - 2 \times 3,5 = 7 \text{ ks.}$
- stykovať presahom min. cez 2 oka siete

Položky ① ② nastrihať zo sieťoviny S1 rozmeru 2400x6000mm



① ø8x8/150x150-2570x2400-2x3,5=7ks.
-stykovať presahom cez 2oka

VÝKAZ VÝSTUŽE SIETI V PODLAHE VELINU					
POLOŽKA	ŠÍRKA 1ks (m)	DLŽKA 1ks (m)	(ks)	HMOTNOSŤ (kg/m ²)	CEL. HMOTNOSŤ (kg)
S1	2.40	6.000	14	5,27	1062.432
HMOTNOSŤ SPOLU (kg)					1062.432
ELEKT.ZVÁRANA SIEŤ . 8x8mm OKO 150/150mm					

Betón : STN EN 206-1- C30/37, XC3(SK), D_{max16}
 Výstuž B500 B
 Krytie 40mm






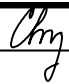
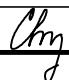
EURÓPSKA ÚNIA
Kohézny fond
OP Integrovaná infraštruktúra 2014 – 2020




MINISTERSTVO
DOPRAVY A VÝSTAVBY
SLOVENSKEJ REPUBLIKY

Výškový systém: Bpv
Súradnicový systém: S-JTSK v realizácii JTSK

Manažér projektu:	Ing. Ján Tóth		 REMI[®]NG CONSULT A.S. Trnavská cesta 27, 831 04 Bratislava  DOPRAVOPROJEKT Kominárska 2-4, 832 03 Bratislava
Hlavný inžinier projektu:	Ing. Marek Balko		
Generálny projektant:	Združenie MET Košice		
Investor - stavebník:	 KOŠICE Mesto Košice Trieda SNP 48/A 040 11 Košice	Zákazkové číslo: 2016 Stupeň - účel: DSP	

Zodpovedný projektant objektu:		Ing. Ľubomír Chromý	
Navrhol - vypracoval:		Ing. Monika Bednarčíková	
Kontroloval:		Ing. Ľubomír Chromý	
Kraj:	Košický	Okres:	Košice
Stavba:			
<p style="text-align: center; color: green; font-size: 1.2em;">KE, Modernizácia električkových tratí MET v meste Košice, 2. etapa</p>			
UČS:	UČS 17		
Ul. Slanecká, úsek trate križ. VSS (mimo) - Obratisko Važecká (mimo)			
Objekt/súbor:	SO 17-08-21.1		
TÚ križ. VSS (mimo) - Obratisko Važecká (mimo), ochrany a úpravy horúčovodov (KOSIT a.s.)			
Názov prílohy:	Tvar a výstuž ochrany kolektora		



Žriedlová 1, 040 01 Košice

Riaditeľ:

Ing. Ján Tóth

Stupeň - účel:	DSP
Zákazkové číslo:	8661-00
Dátum:	08/2022
Počet A4:	4
Mierka:	1:50, 1:20
Časť:	Súprava:
E.17	
Príloha:	5